

Нова якість світла



Каталог продукції



ЛЮМЕН
БРОВАРСЬКИЙ СВІЛОТЕХНІЧНИЙ ЗАВОД

"Люмен" - лідер українського виробництва люмінесцентних світильників

Броварський світлотехнічний завод "Люмен", що входить до складу групи компаній "Елотек", є провідним виробником люмінесцентних світильників в Україні. Сьогодні БСЗ "Люмен" є лідером українського виробництва люмінесцентних світильників промислового та офісного призначення.

Броварський світлотехнічний завод "Люмен" виробляє близько 600 тис. люмінесцентних світильників на рік. Серед продукції, що випускається, широко відомі люмінесцентні світильники ЛПО "Ореол-16", ЛПО "Ореол-20" (IP20), ЛПО "Гамма" (IP20, IP40), ЛПО "Гамма-Люкс" (IP40), вологостійкі світильники ЛПП "Сіґма" (IP65), магістральні системи освітлення ЛСО, бактерицидні опромінювачі ББО та ін. Завдяки оптимальному співвідношенню "ціна-якість" наша продукція зарекомендувала себе не тільки на ринку України, але й за її межами. Світильники призначені для освітлення громадських приміщень - офісів, шкіл, магазинів, лікарень, торгових центрів і т. ін., а також для освітлення виробничих приміщень з високим рівнем вологості та забруднення.

Фахівці конструкторського бюро, випробувальної лабораторії та відділу контролю якості ведуть постійну роботу з удосконалення якості та дизайну продукції, розширення номенклатурного ряду. Висока якість продукції забезпечується завдяки застосуванню у виробництві імпортованих матеріалів, комплектуючих і сучасних технологій. Наші партнери: всесвітньо відомий постачальник комплектуючих - компанія Vossloh-Schwabe Deutschland GmbH (Німеччина) та лідер світлотехнічного ринку компанія Philips.

Повний замкнутий цикл виробництва, а саме: наявність інструментального виробництва, лінії порошкового фарбування з вертикальним завантаженням, термопласт-автоматів з робочим об'ємом 5000 см3, ліній екструзії, високопродуктивних ліній профілювання металу та ін., дозволяє випускати світильники високої якості в необхідні терміни. Високий рівень виробництва підтверджений також Сертифікатом на систему управління якістю ДСТУ ISO 9001-2001.

Висока якість продукції БСЗ «Люмен» забезпечується:

- високою кваліфікацією фахівців і технологічним устаткуванням;
- застосуванням у виробництві імпортованих матеріалів і комплектуючих;
- застосуванням у виробництві сучасних технологій;
- контролем на всіх етапах виробництва.

Якість продукції Броварського світлотехнічного заводу "Люмен" підтверджено сертифікатами України, Росії, Білорусі та Польщі.

Споживчі властивості світильників БСЗ "Люмен":

- **Сучасний дизайн** — світильники виробляються з урахуванням сучасних вимог, як зовнішнього виду, так і стосовно функціонального використання сучасного освітлювального приладу даного типу.
- **Надійність** — світильники виробляються на основі сучасних технологій з використанням високоякісних імпортованих і вітчизняних комплектуючих та матеріалів. Це забезпечує гарантований термін служби світильників - не менш 10 років.
- **Доступність** — світильники, вироблені БСЗ "Люмен", за якістю не поступаються всесвітньо відомим закордонним аналогам, але при цьому мають більш доступну ціну.
- **Простота в монтажі та експлуатації** — світильники легко монтуються й обслуговуються в процесі експлуатації.



ЛПО 214 11У-18/36/58

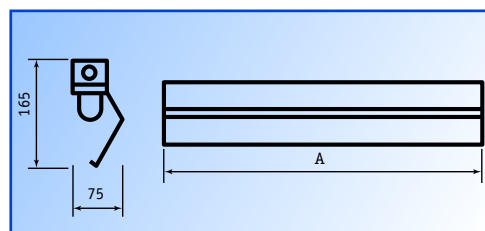
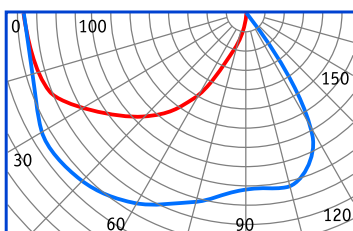
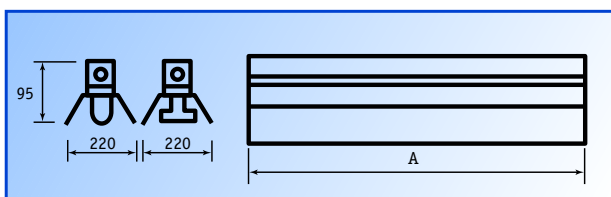
Новинка!

СВІТИЛЬНИК БЕЗ РОЗСІЮВАЧА (БАЛКА)

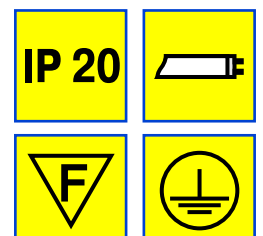
Ступінь захисту - IP 20

Стельовий відкритий світильник без відблискувача для внутрішнього освітлення. Має однолампове або двохлампове виконання. Встановлюється індивідуально або компонується у світлову лінію. Джерело світла - стандартні люмінесцентні лампи, потужністю 18, 36, 58 Вт. Перший клас захисту від поразки електричним струмом. Сталевий корпус пофарбовано білою порошковою емаллю. У світильнику застосовується електромагнітний або електронний ПРА. Відблискувачі до світильника замовляються окремо та можуть мати одно- (асиметричний) або двох- (симетричний) лампове виконання. Відблискувачі виготовляються зі сталі, пофарбованою білою порошковою емаллю.

Область застосування: магазини, супермаркети, виробничі приміщення з нормальними умовами середовища, тощо. Для освітлення окремих об'єктів у вертикальній площині (шкільних дошок, картин, експозицій) - світильники з асиметричним відблискувачем.



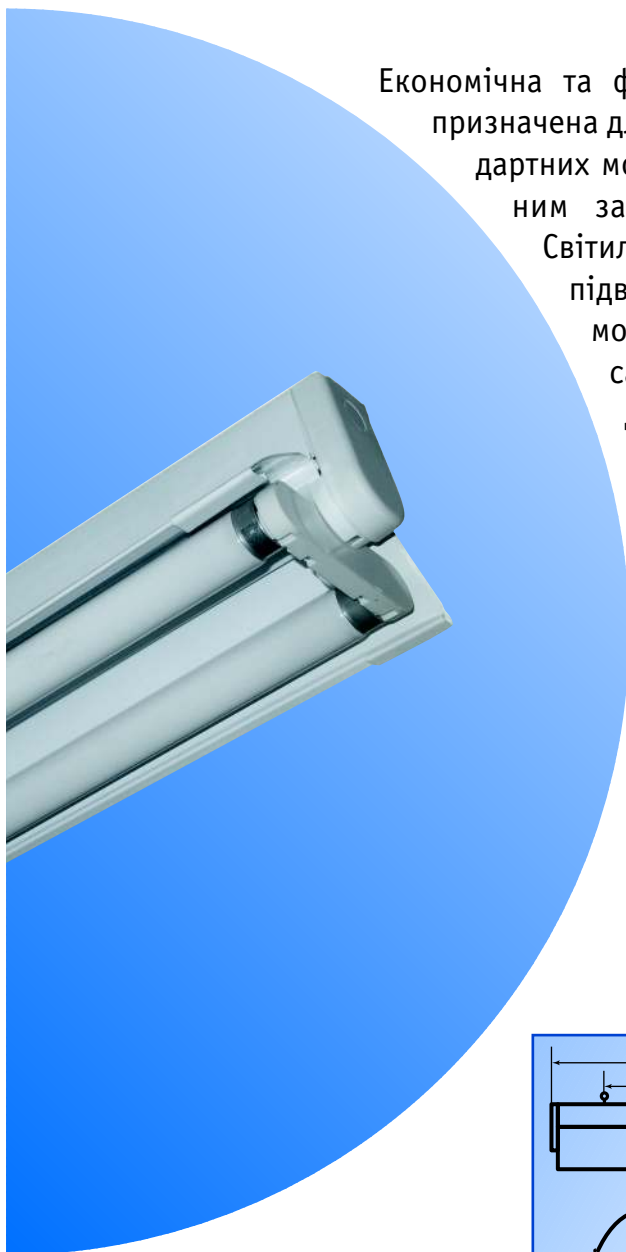
| Технічні дані | ЛПО 11У-18-214 | ЛПО 11У-36-214 | ЛПО 11У-58-214 |
|-------------------------------------|----------------|----------------|----------------|
| Номинальна потужність, Вт | 18 | 36 | 58 |
| ККД, %, не менш | 80 | 80 | 80 |
| Габаритні розміри, А×В×С, не більше | 620 x 100 x 95 | 1225x100 x 95 | 1530x100 x 90 |
| Установчі розміри, D | 450 | 900 | 900 |
| Вага, кг, не більше | 1,8 | 2,5 | 3,4 |
| Термін служби, роки, не менш | 10 | 10 | 10 |



ЛСО 11У-2Х36, 11У-2Х58

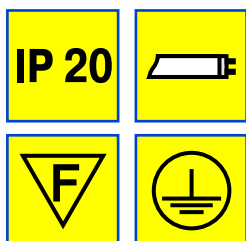
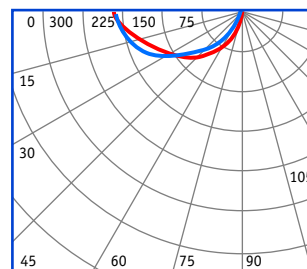
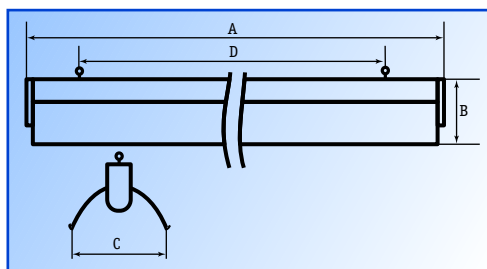
МАГІСТРАЛЬНА СИСТЕМА ОСВІТЛЕННЯ

Ступінь захисту - IP20



Економічна та функціональна магістральна система освітлення призначена для створення неперервних світлових ліній зі стандартних модулів. Електричні модулі з'єднуються один з одним за допомогою окремих перехідних елементів. Світильники комплектуються необхідними елементами підвісу і монтажу, довжина підвісу - за вимогою замовника. Світильники призначені для підвісу на трасах, ланцюгах або стрижнях. Джерело світла - стандартні люмінесцентні лампи, потужністю 36, 58 Вт. У світильниках застосовуються електромагнітні або електронні ПРА. Світильники при необхідності можуть комплектуватися акумуляторними комплектами аварійного освітлення на 1,5-3 години роботи.

Область застосування: магазини, супермаркети, виробничі приміщення з нормальними умовами середовища тощо.



| Технічні дані | ЛСО 11У-2×36 | ЛСО 12-2×58 | ЛСО 12-2×(2×58) |
|-------------------------------------|--------------|--------------|-----------------|
| Номінальна потужність, Вт | 2×36 | 2×58 | 4×58 |
| ККД, %, не менш | 50 | 50 | 50 |
| Габаритні розміри, А×В×С, не більше | 618×52×82 | 1532×151×110 | 3046×151×110 |
| Установчі розміри, D | 616 | 766 | 1015 |
| Вага, кг, не більше | 1,5 | 4,0 | 8,0 |
| Термін служби, роки, не менш | 10 | 10 | 10 |

ББО 01-1-30-001, ББО 01-2-30-001

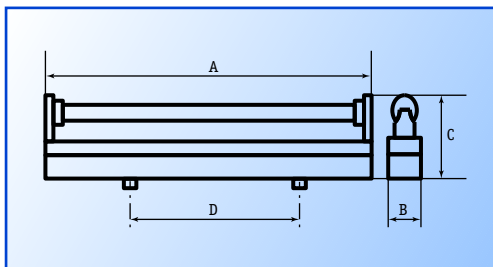
ОПРОМІНЮВАЧ УЛЬТРАФІОЛЕТОВИЙ БАКТЕРИЦИДНИЙ

Ступінь захисту — IP20

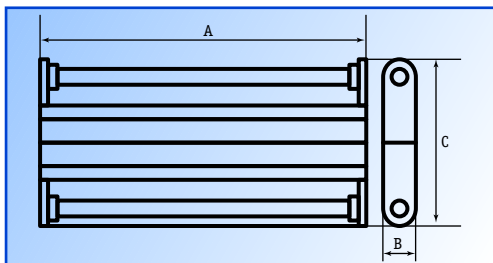
Стельовий відкритий світильник без відблискувача і розсіювача для внутрішнього використання. Має однолампове та двохлампове виконання. Встановлюється індивідуально. Джерело світла - бактерицидні лампи типу HNS30W OFR (OSRAM) або G30T8 (SYLVANIA). Перший клас захисту від поразки електричним струмом. Сталевий корпус пофарбовано білою порошковою емаллю. Призначений для знищення мікроорганізмів у повітряному середовищі і на поверхнях приміщень різного типу. Світильники внесено до Державного реєстру медичної техніки та виробів медичного призначення України і дозволено для застосування в медичній практиці.

Область застосування: лікувально-профілактичні, навчальні, промислові, торговельні приміщення та інші місця масового перебування людей.

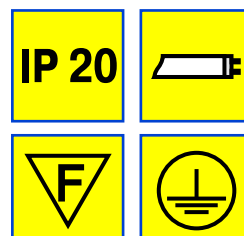
ББО 01-1-30-001



ББО 01-2-30-001



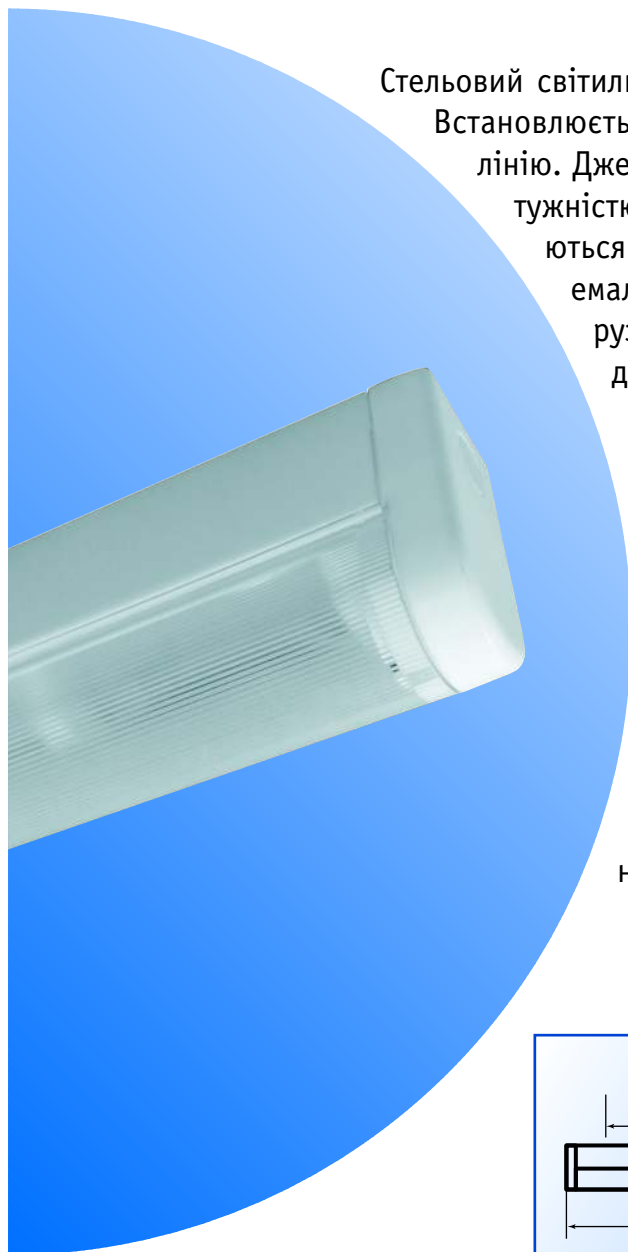
| Технічні дані | ББО 01-1-30-001 | ББО 01-2-30-001 |
|-------------------------------------|-----------------|-----------------|
| Номінальна потужність, Вт | 30 | 2×30 |
| ККД, %, не менш | 75 | 75 |
| Габаритні розміри, А×В×С, не більше | 618×52×82 | 618×42×150 |
| Вага, кг, не більше | 1,5 | 2,6 |
| Термін служби, роки, не менш | 10 | 10 |



ЛПО 11У-18/36/58-212

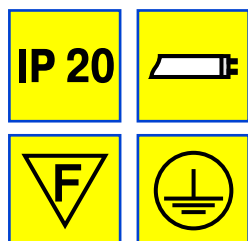
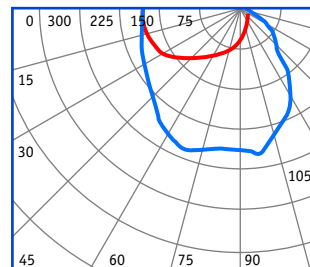
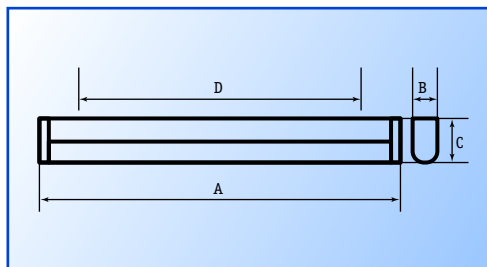
СВІТИЛЬНИК З РОЗСІЮВАЧЕМ

Ступінь захисту — IP20



Стельовий світильник з розсіювачем для внутрішнього освітлення. Встановлюється індивідуально або компонується у світлову лінію. Джерело світла - стандартна люмінесцентна лампа, потужністю 18, 36, 58 Вт. Світильники конструктивно складаються зі сталеві основи, покритої білою порошковою емаллю, розсіювача, що виготовляється методом екструзії з високоякісного оптичного полістиролу (PS), двох пластмасових боковин. Розсіювач матовий або прозорий. У світильнику застосовується електромагнітний пускорегулюючий апарат (ПРА). Під замовлення може бути встановлений електронний пускорегулюючий апарат (ЕПРА). Світильник має сучасний дизайн, вигідно вписується в загальний інтер'єр освітлюваного приміщення.

Область застосування: приміщення громадських організацій, приміщення для розваг і відпочинку (ресторани, кафе), навчальні приміщення, промислові і торгові приміщення, лікувальні установи та ін.



| Технічні дані | ЛПО 11У-18-212 ЛБО 10У-18-215 | ЛПО 11У-36-212 |
|-------------------------------------|----------------------------------|----------------|
| Номінальна потужність, Вт | 16 | 36 |
| ККД, %, не менш | 60 | 60 |
| Габаритні розміри, А×В×С, не більше | 638×42×75 | 1248×42×75 |
| Вага, кг, не більше | 1,1 | 1,5 |
| Термін служби, роки, не менш | 10 | 10 |

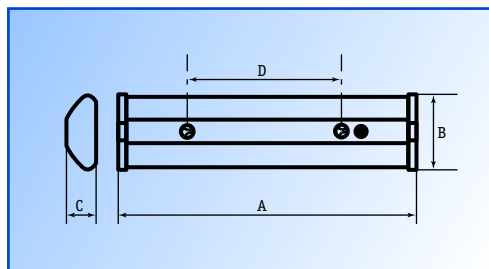
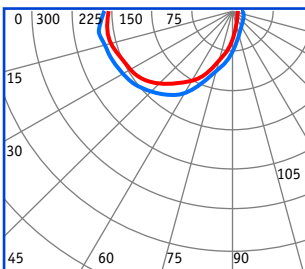
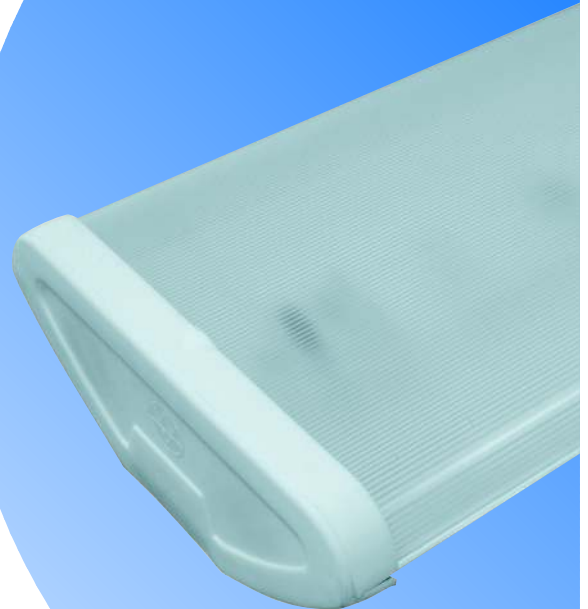
ЛПО «ГАММА-ЛЮКС»

СВІТИЛЬНИК З РОЗСІЮВАЧЕМ

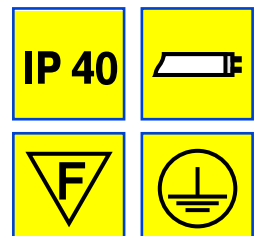
Ступінь захисту — IP40

Степльовий світильник з розсіювачем для внутрішнього освітлення. Джерело світла - стандартні люмінесцентні лампи, потужністю 36 або 58 Вт. Світильник укомплектовано надійними баластами, лампо- і стартеротримачами. Задня стінка світильника виконана у вигляді рефлектора - це дозволяє створити спрямований об'ємний потік світла, який вище на 30% у порівнянні з аналогічними світильниками. Розсіювач - матовий або прозорий, із кристалічного полістиролу з ультрафіолетовою стабілізацією. Корпус з металу, пофарбованого методом порошкового напилювання. Світильник має ступінь захисту IP40, що дозволяє застосовувати його в приміщеннях з підвищеною запиленістю. Безвідмовний термін служби світильника 10 років при дотриманні рекомендованих умов експлуатації.

Область застосування: адміністративні приміщення, приміщення для розваг і відпочинку, приміщення навчальних та лікувальних закладів, промислові та торгові приміщення та ін.



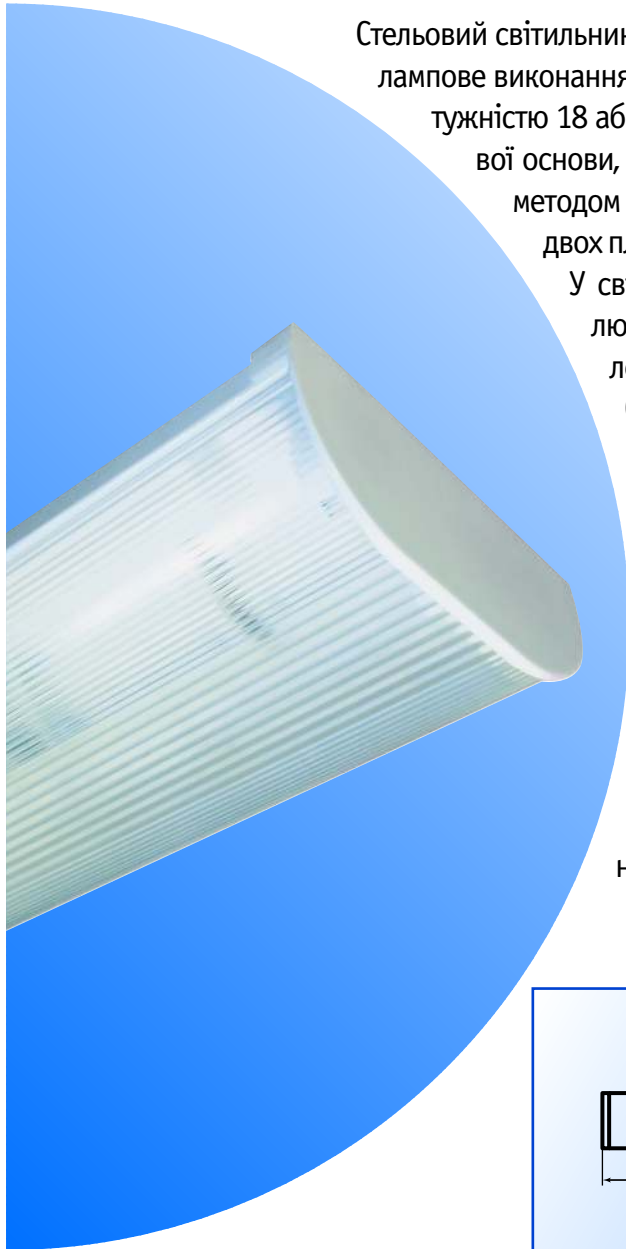
| Технічні дані | ЛПО15-2×18-001 «Гамма-Люкс-218» | ЛПО15-2×36-002 «Гамма-Люкс-236» | ЛПО 15-2×58-003 «Гамма-Люкс-258» |
|-------------------------------------|------------------------------------|------------------------------------|-------------------------------------|
| Номинальна потужність, Вт | 2x18 | 2x36 | 2x58 |
| ККД, %, не менш | 50 | 50 | 50 |
| Габаритні розміри, А×В×С, не більше | 620×157×66 | 1230×157×66 | 1530×157×66 |
| Установчі розміри, D | 300 | 820 | 820 |
| Вага, кг, не більше | 2,0 | 3,5 | 4,5 |
| Термін служби, роки, не менш | 10 | 10 | 10 |



ЛПО «ГАММА»

СВІТИЛЬНИК З РОЗСІЮВАЧЕМ

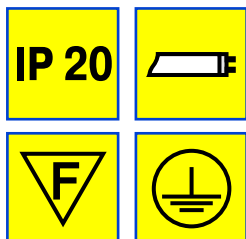
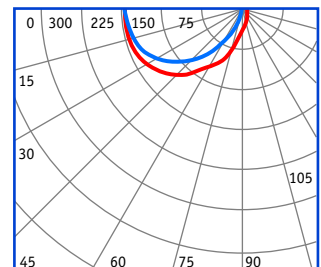
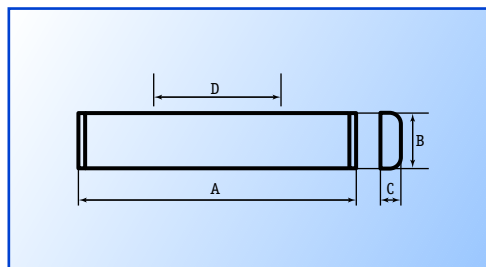
Ступінь захисту — IP20 (IP 40)



Стельовий світильник з розсіювачем для внутрішнього освітлення. Має двохлампове виконання. Джерело світла - стандартні люмінесцентні лампи, потужністю 18 або 36 Вт. Світильник конструктивно складається зі сталеві основи, покритої білою емаллю, розсіювача, що виготовляється методом екструзії з високоякісного оптичного полістиролу (PS), двох пластмасових боковин. Розсіювач матовий або прозорий.

У світильнику застосовується електромагнітний пускорегулюючий апарат (ПРА). За замовленням може бути встановлений електронний пускорегулюючий апарат (ЕПРА). Світильник має компактний дизайн, вигідно вписується в загальний інтер'єр освітлюваного приміщення. Нова система кріплення розсіювача дозволяє легко проводити заміну ламп та обслуговування світильника. Світильник може бути як некомпенсованим, так і компенсованим.

Область застосування: приміщення громадських організацій, приміщення для розваг і відпочинку (ресторани, кафе), навчальні приміщення, промислові і торгові приміщення, лікувальні установи та ін.



| Технічні дані | ЛПО16-2×18-001 «Гамма-218» | ЛПО16-2×36-002 «Гамма-236» |
|-------------------------------------|-------------------------------|-------------------------------|
| Номінальна потужність, Вт | 2×18 | 2×36 |
| ККД, %, не менш | 50 | 50 |
| Габаритні розміри, А×В×С, не більше | 640×141×61 | 1250×141×61 |
| Установчі розміри, D | 450 | 600 |
| Вага, кг, не більше | 2,0 | 3,2 |
| Термін служби, роки, не менш | 10 | 10 |

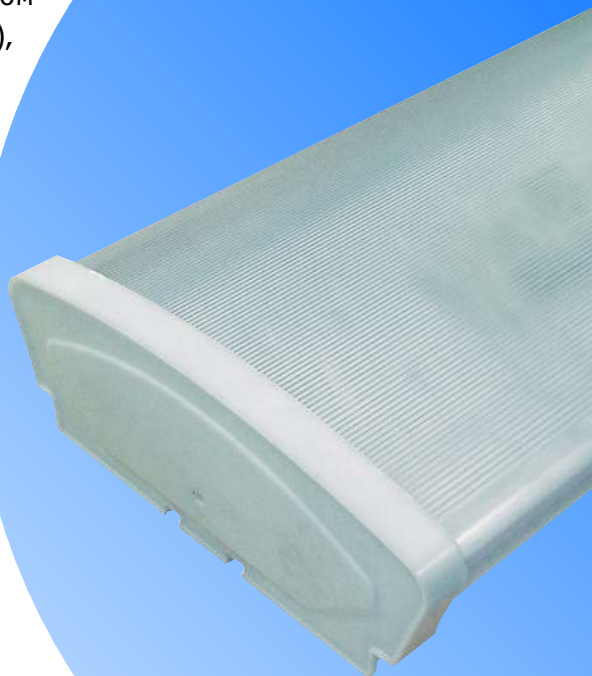
ЛПО "ОРЕОЛ" та "ДУЕТ "

СВІТИЛЬНИК З РОЗСІЮВАЧЕМ

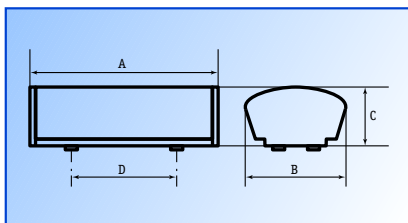
Ступінь захисту — IP20

Популярна модель світильника у звичайному (Ореол-16, Дует-6) та бюджетному (Ореол-20, Ореол-22) виконанні з розсіювачем для внутрішнього освітлення. Встановлюється індивідуально або компонується у світлову лінію. Джерело світла - стандартні люмінесцентні лампи, потужністю 18 (20) або 36 (40) Вт. Світильник конструктивно складається зі сталевих основи, покритої білою емаллю, розсіювача, що виготовляється методом екструзії з високоякісного оптичного полістиролу (PS), двох пластмасових боковин. Розсіювач матовий або прозорий. У світильнику застосовується електромагнітний пускорегулюючий апарат (ПРА). Може бути встановлено електронний пускорегулюючий апарат (ЕПРА). Світильник може бути як некомпенсованим (звичайне та бюджетне виконання), так і компенсованим (звичайне виконання).

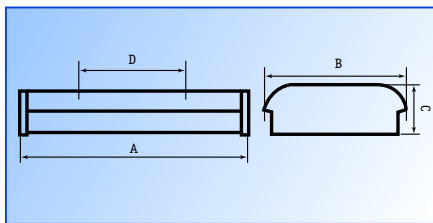
Область застосування: приміщення громадських організацій, приміщення для розваг і відпочинку (ресторани, кафе), навчальні приміщення, промислові й торгові приміщення, лікувальні установи та ін.



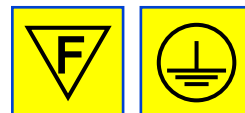
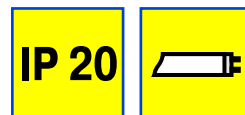
ОРЕОЛ-16



ОРЕОЛ-20



| Технічні дані | ЛПО 09У-2х36(40)-016 «Ореол-16» | ЛПБ 59-2х18(20)-006 «Дует-6» | ЛПО 09У-2х18-022 "Ореол-22" | ЛПО 09У-2х36-020 "Ореол-20" |
|-------------------------------------|---------------------------------|------------------------------|-----------------------------|-----------------------------|
| Номинальна потужність, Вт | 2х36(40) | 2х18(20) | 2х18(20) | 2х36 |
| ККД, %, не менш | 50 | 55 | 50 | 50 |
| Габаритні розміри, АхВхС, не більше | 1250х170х72 | 640х170х72 | 620 х 152 х 60 | 1230х 152 х 60 |
| Установчі розміри, D | 600 | 450 | 450 | 600 |
| Вага, кг, не більше | 3,5 | 2,0 | 1,2 | 2,3 |
| Термін служби, роки, не менш | 10 | 6 | 10 | 10 |



ЛПП «СІГМА»

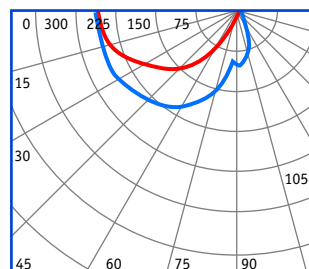
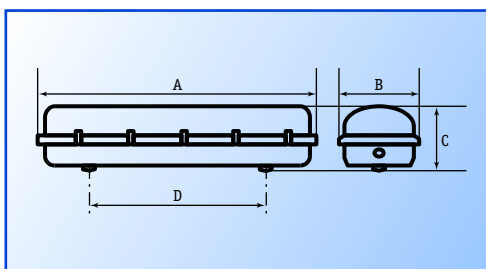
СВІТИЛЬНИКИ ВОЛОГОЗАХИЩЕНІ

Ступінь захисту — IP65

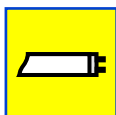


Стельові світильники з полегшеною конструкцією, для приміщень з підвищеною вологістю, пилом. Мають одно- або дволампове виконання. Встановлюються як у середині приміщень, так і зовні. Джерело світла - стандартні люмінесцентні лампи, потужністю 18, 36, 58 Вт. Корпус світильника виготовлено з термостійкого ABS-пластика. Розсіювач виготовляється з полікарбонату (PC), або оптичного полістиролу (PS). У світильниках застосовуються електромагнітні пускорегулюючі апарати (ПРА). Може бути встановлено електронний пускорегулюючий апарат (ЕПРА). При необхідності світильники можуть комплектуватися акумуляторними комплектами аварійного освітлення на 1,5 - 3 години роботи.

Область застосування: промислові, господарські, кухонні приміщення, пральні, лікарні, автомийки, душові та інші приміщення з високим рівнем вологості.



| Технічні дані | Світильники з однією лампою | | | Світильники з двома лампами | | |
|-------------------------------------|-----------------------------|-------------------|-------------------|-----------------------------|---------------------|---------------------|
| | ЛПП 01У-18-001 | ЛПП 01У-36-001 | ЛПП 01У-58-001 | ЛПП 01У-2×18-001 | ЛПП 01У-2×36-002 | ЛПП 01У-2×58-001 |
| Номінальна потужність, Вт | 18 | 36 | 58 | 2×18 | 2×36 | 2×58 |
| ККД, %, не менш | 55 | 55 | 55 | 60 | 60 | 60 |
| Габаритні розміри, А×В×С, не більше | 675×113×105 | 1285×113×105 | 1585×113×105 | 675×170×110 | 1285×170×110 | 1585×170×110 |
| Установчі розміри, D | 450 | 660 | 900 | 450 | 660 | 900 |
| Вага, кг, не більше | 1,5 | 2,1 | 3,0 | 1,9 | 3,6 | 4,9 |
| Термін служби, роки, не менш | 8 | 8 | 8 | 8 | 8 | 8 |



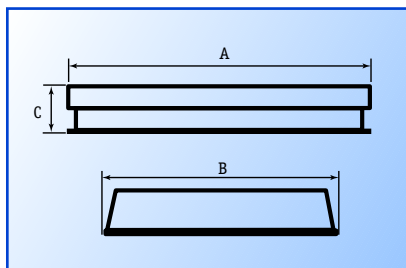
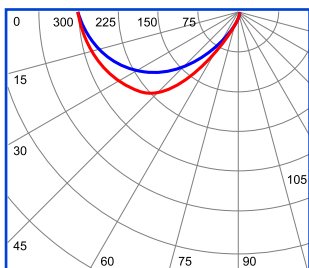
ЛВО 02У-418 "АЛЬФА"

СВІТИЛЬНИК РАСТРОВИЙ ВБУДОВАНИЙ

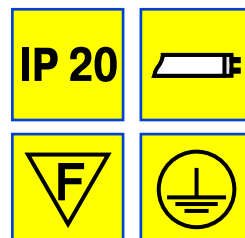
Ступінь захисту — IP20

Класичний растровий світильник для підвісних стель типу "Армстронг". Цільнометалічний корпус з листової сталі, покритий білою порошковою емаллю. Растрова решітка виготовлена з дзеркального алюмінію високого ступеню очищення. У світильниках застосовуються електромагнітні або електронні ПРА (на замовлення). Світильники при необхідності можуть комплектуватися акумуляторними комплектами аварійного освітлення на 1,5-3 години роботи.

Область застосування: офісні приміщення, гіперта супермаркети, виробничі приміщення з нормальними умовами середовища та ін.



| Технічні дані | ЛВО 02У-4х18 |
|-------------------------------------|----------------|
| Номінальна потужність лампи, Вт | 18 |
| ККД, %, не менше | 80 |
| Габаритні розміри, А×В×С, не більше | 595 x 595 x 94 |
| Установочний розмір, мм | 595 x 595 |
| Вага, кг, не більше (без відбивача) | 4,8 |
| Термін служби, роки, не менш | 10 |





ГРУПА КОМПАНІЙ «ЕЛОТЕК»